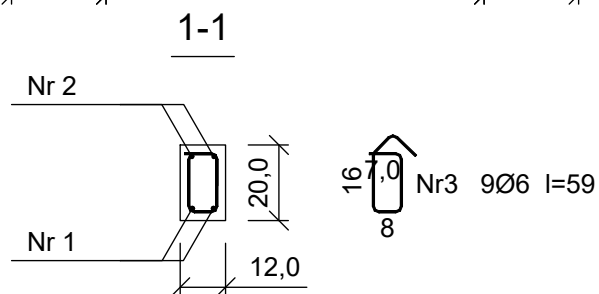
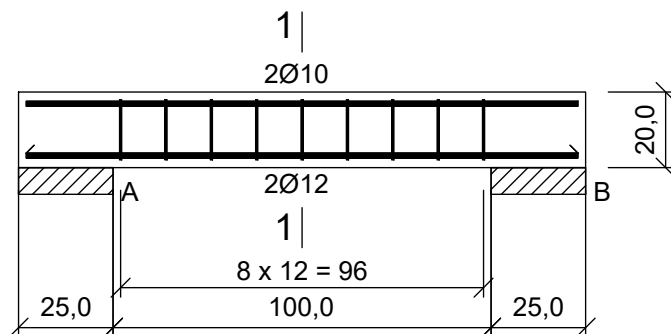


N1



Nr2 2Ø10 l=146

146,0

Nr1 2Ø12 l=146

146,0

Beton C25/30
Stal B500SP
Otulina $c_{nom}=15+5=20$ mm

Wykaz prętów

Nr	Średnica [mm]	Długość [cm]	Liczba [szt.]	Długość całkowita [m]		
				B500SP		
				Ø6	Ø10	Ø12
Belka 1						
1	12	146	2			2,92
2	10	146	2		2,92	
3	6	59	9	5,31		
Długość całkowita wg średnic [m]				5,4	3,0	3,0
Masa 1 m pręta [kg/m]				0,222	0,617	0,888
Masa prętów wg średnic [kg]				1,2	1,9	2,7
Masa prętów wg gatunków stali [kg]				5,8		
Masa całkowita [kg]				6		

UWAGA: Długość pręta jest długością obliczoną na podstawie wymiarów w osi pręta (metoda B wg EN ISO 3766)

Niniejsza dokumentacja, ani żadna jej część nie może być powielana ani rozpowszechniana za pomocą urządzeń elektronicznych, mechanicznych, kopiujących, nagrywających i innych bez pisemnej zgody posiadacza praw autorskich: Zespół Projektowy

BIURO PROJEKTOWE:
VIENTO
projekty

Viento - Projekty
94-303 Łódź, ul. Konstantynowska 30/32B, lok. 9
tel. 883-675-063

Obiekt:
PRZEBUDOWA I NADBUDOWA WRAZ Z TERMOMODERNIZACJĄ
BUDYNKU ŚWIETLICY WIEJSKIEJ W POĆWIARDÓWCE

Adres budowy: jedn. ewid. 102102_2 BRZESZYN,
obr. 0020 POĆWIARDÓWKA, dz. ewid. nr 432/1

	imię i nazwisko	data	nr upr.	podpis
Projektant	mgr inż. Marek Trębarczyk	wrzesień 2024r.	spec. konstr.-bud. bez ogr. LOD/0620/POOK/06	
Sprawdził	mgr inż. Paweł Telus		spec. konstr.-bud. bez ogr. LOD/4783/PSBkb/22	
N1			skala 1 : 20	nr rys. K-07